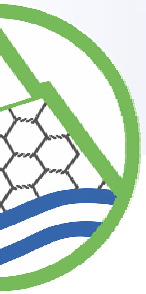


Intervento su versante in frana con adeguamento delle opere di drenaggio

San Giovanni Ilarione (VR)

UTILIZZO DI TRINCEE DRENANTI GABBIODREN™ TIPO FORTE



La frana "Lore" oggetto dell'intervento è situata sui Monti Lessini orientali, nel territorio Comunale di San Giovanni Ilarione (VR), al confine tra le Province di Verona e Vicenza.

In particolare il dissesto ha interessato il versante settentrionale del monte Calvarina (quota 682 m s.l.m.), circa 350 m a Sud della frazione Lore.

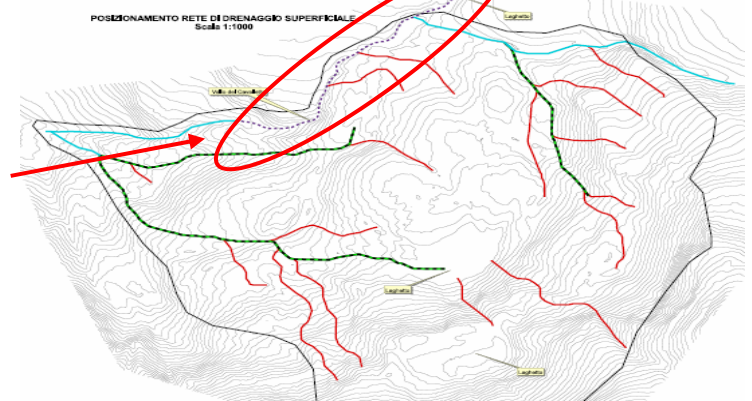
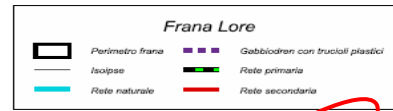
La frana "Lore" si sviluppa sul versante sinistro del torrente omonimo, da quota 300 a quota 450 m s.l.m., ha un perimetro quasi circolare e interessa una superficie di 10 ha, una lunghezza media di 390 m e una larghezza di 300 m. Il volume franato è stimato intorno ad 1.000.000 m³.

La morfologia dell'area interessata dalla frana è caratterizzata da frequenti cambi di pendenza e dalla presenza di pianori e di contro-pendenze; questa morfologia è il risultato dei movimenti, in parte rotazionali e in parte traslativi, subiti dal versante.

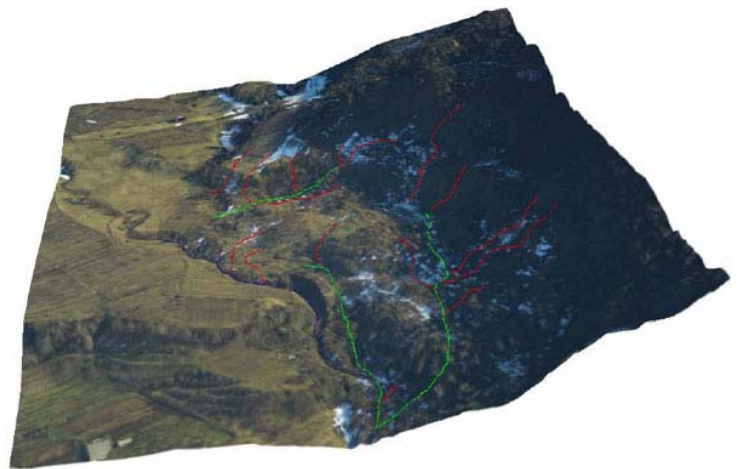
A seguito degli studi effettuati è possibile affermare che la causa determinante, nonché innescante, del movimento franoso è costituita dall'acqua di infiltrazione. Pertanto gli interventi di progetto sono stati mirati soprattutto ad evitare l'infiltrazione d'acqua nel corpo di frana e a drenare le acque presenti all'interno dello stesso.

Particolare riguardo è stato riservato alla captazione e gestione delle acque meteoriche superficiali e al consolidamento dei terreni con trincee drenanti. Le linee guida di intervento sono consistite principalmente in:

- Drenaggio degli invasi d'acqua esistenti sul corpo di frana, di origine antica o creatisi a seguito dei movimenti



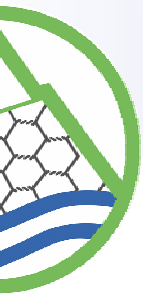
▲ Planimetria delle opere di drenaggio in progetto con tracciato della trincea Gabbiodren™



▲ Vista tridimensionale dell'area in frana



▲ Fasi di posa della trincea Gabbiodren™



UTILIZZO DI TRINCEE DRENANTI PREFABBRICATE GABBIODREN™

- Realizzazione di una rete di canalette superficiali, con tipologia elastica e adattabile ad eventuali movimenti di terreno
- Ripristino di un regolare deflusso nella valle del Cavalletto, tramite ridimensionamento della sezione idraulica
- Realizzazione di una trincea drenante, realizzata con materiali innovativi, adatti a resistere alle elevate pressioni di schiacciamento
- Monitoraggio del dissesto franoso tramite capisaldi di misurazione

Le moderne tecnologie a disposizione hanno permesso, grazie alle caratteristiche fisiche-meccaniche dei materiali, di realizzare opere di regimazione (canalette superficiali) e di captazione (drenaggi Gabbiodren™ tipo FORTE) con caratteristiche di elasticità e adattabilità ad eventuali movimenti del terreno.

Ciò garantisce nel tempo la funzionalità dell'impianto progettuale.

SCHEDA DI CANTIERE

Ente: Regione Veneto - Servizio Forestale di Verona - Ufficio difesa idrogeologica

Fonte di finanziamento: Legge n. 183/89

Progettista: dott. Alessandro De Giuli

Esecuzione: primavera/estate 2007

Materiale impiegato: 400 mL di pannelli Gabbiodren™ tipo FORTE dimensioni 2x1x0,17m



- ▲ **Tratto mediano della valle del Cavalletto. Opere di risezionamento dell'impluvio obliterato dal corpo di frana. Realizzazione di briglia in legname e pietrame. La trincea drenante Gabbiodren™ in questo tratto termina alle spalle del corpo della briglia, in corrispondenza del contatto con il sottostante substrato roccioso**



- ▲ **Particolare della venuta a giorno della trincea drenante prefabbricata Gabbiodren™ in corrispondenza della parte terminale della valle del Cavalletto**